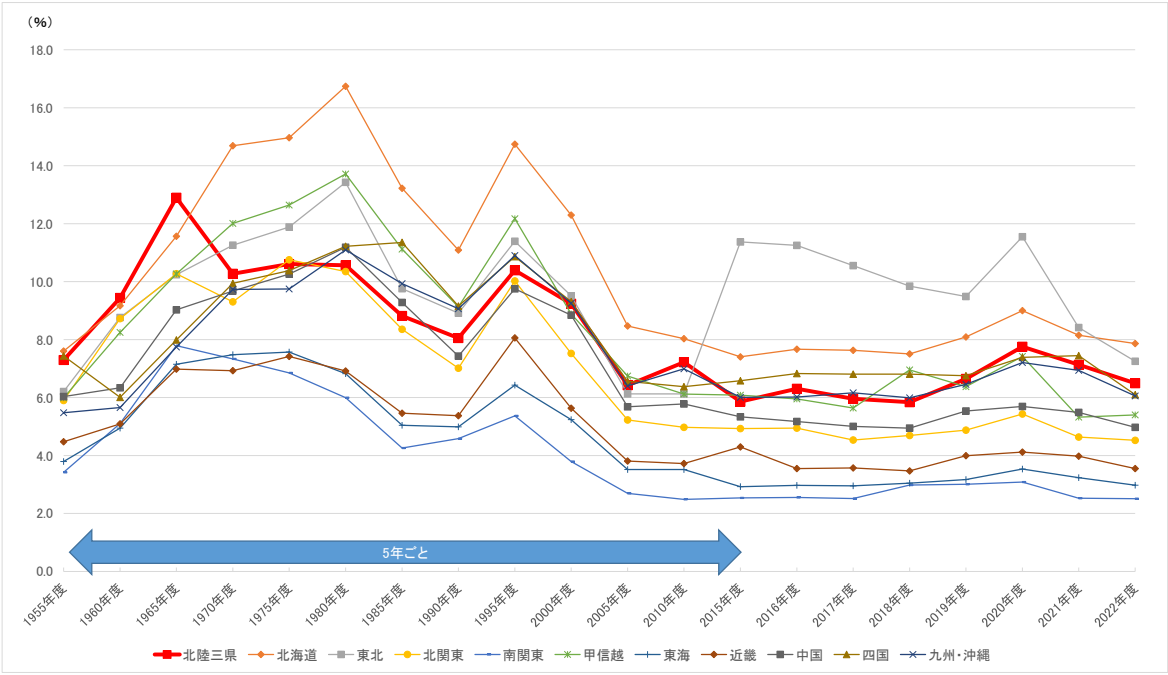


6-7.地域別公共投資依存度の推移



基準	県内総支出(実質)－昭和55年暦年価格－				県内総支出(実質:固定基準年方式) －平成2暦年基準－				県内総支出(実質) －平成7暦年価格－		支出側、実質:固定基準 年方式－平成 12暦年基準－	支出側、実質:固定基準 年方式－平成 17暦年基準－	支出側、実質:連鎖方式 －平成23暦年 連鎖価格－	支出側、実質:連鎖方式－平成27暦年連鎖価格－							
	1955年度	1960年度	1965年度	1970年度	1975年度	1980年度	1985年度	1990年度	1995年度	2000年度	2005年度	2010年度	2015年度	2016年度	2017年度	2018年度	2019年度	2020年度	2021年度	2022年度	
北陸三県	7.3	9.4	12.9	10.3	10.6	10.6	8.8	8.1	10.4	9.2	6.4	7.2	5.9	6.3	6.0	5.8	6.6	7.8	7.1	6.5	
北海道	7.6	9.2	11.6	14.7	15.0	16.7	13.2	11.1	14.7	12.3	8.5	8.0	7.4	7.7	7.6	7.5	8.1	9.0	8.1	7.9	
東北	6.2	8.8	10.2	11.3	11.9	13.4	9.8	8.9	11.4	9.5	6.1	6.1	11.4	11.3	10.6	9.8	9.5	11.6	8.4	7.3	
北関東	5.9	8.7	10.3	9.3	10.8	10.3	8.4	7.0	10.0	7.5	5.2	5.0	4.9	4.9	4.5	4.7	4.9	5.4	4.6	4.5	
南関東	3.4	5.1	7.8	7.3	6.9	6.0	4.3	4.6	5.4	3.8	2.7	2.5	2.5	2.6	2.5	3.0	3.0	3.1	2.5	2.5	
甲信越	6.0	8.3	10.3	12.0	12.6	13.7	11.1	9.1	12.2	8.9	6.7	6.1	6.1	6.0	5.6	7.0	6.4	7.4	5.3	5.4	
東海	3.8	4.9	7.1	7.5	7.6	6.8	5.0	5.0	6.4	5.2	3.5	3.5	2.9	3.0	3.0	3.0	3.2	3.5	3.2	3.0	
近畿	4.5	5.1	7.0	6.9	7.4	6.9	5.5	5.4	8.1	5.6	3.8	3.7	4.3	3.5	3.6	3.5	4.0	4.1	4.0	3.5	
中国	6.0	6.3	9.0	9.7	10.3	11.2	9.3	7.4	9.8	8.8	5.7	5.8	5.3	5.2	5.0	4.9	5.5	5.7	5.5	5.0	
四国	7.4	6.0	8.0	9.9	10.4	11.2	11.4	9.2	10.9	9.3	6.6	6.4	6.6	6.8	6.8	6.8	6.8	7.4	7.4	6.1	
九州・沖縄	5.5	5.7	7.7	9.7	9.7	11.1	9.9	9.1	10.9	9.3	6.4	7.0	6.0	6.0	6.2	6.0	6.5	7.2	6.9	6.1	

出所:内閣府「県民経済計算」より作成
※公共投資依存度(%)＝総固定資本形成(公的)÷県内総支出×100で算出
※年度によって基準が違いため、単純に比較はできない
※1975年度は埼玉県、沖縄県が数値非公表、1980年度は沖縄県が数値非公表
※地域区分

- 北海道:北海道
東北:青森、岩手、秋田、宮城、山形、福島
北関東:茨城、栃木、群馬
南関東:埼玉、千葉、東京、神奈川
東海:岐阜、静岡、愛知、三重
北陸:富山、石川、福井
近畿:滋賀、京都、奈良、大阪、兵庫、和歌山
中国:鳥取、島根、岡山、広島、山口
四国:徳島、香川、愛媛、高知
九州:福岡、佐賀、長崎、大分、熊本、宮崎、鹿児島、沖縄